

ทำไมต้องพลังสืบ?

รู้หรือไม่ ว่าปัญหาทางการศึกษา
อันดับหนึ่งของไทย คือ การที่ครูเน้น
“คำตอบที่ถูกต้อง”
ทั้งที่ควรเป็น
“กระบวนการคิดที่ให้ได้มาซึ่งคำตอบ”
หรือง่ายๆ คือ เด็กไทยนั้นขาดทักษะ
การคิดวิเคราะห์ และประยุกต์ใช้
กับชีวิตจริง แต่หลักสูตรนี้
สามารถช่วยแก้ไขได้

ต่างจากเดิมไหม?

ต่างแน่นอน เพราะได้มีการปรับปรุง
วิชาคณิตศาสตร์ วิทยาศาสตร์และ
เทคโนโลยีใหม่ ให้กับนักเรียนได้ลงมือทำ
ได้เรียนรู้ผ่านกิจกรรม
ส่งเสริมทักษะการคิดแก้ปัญหา
อย่างสร้างสรรค์ใช้ได้จริง
และมีความหลากหลายทางทักษะอีกด้วย

ติดต่อ



044-632300



www.nangrong.ac.th



งานประชาสัมพันธ์
โรงเรียนนางรอง



หลักสูตร วิทยาศาสตร์ พลังสืบ



โรงเรียนนางรอง

สพม.บุรีรัมย์

สิ่งที่จะได้รับ

1. หลักสูตรการเรียนเพิ่มเติมจาก สสวท.
2. ค่ายเสริมประสบการณ์ คณิตศาสตร์ วิทยาศาสตร์ และเทคโนโลยี
3. ได้รับการควบคุมดูแลจากหน่วยงาน ได้แก่ สพฐ. สสวท. และโรงเรียนมหิดลวิทยานุสรณ์
4. มีโอกาสได้รับคัดเลือกเข้ารับการแข่งขันวิชาการกับหน่วยงานภายนอกหลายระดับ
5. มีโอกาสได้นำเสนอผลงานในกิจกรรมของโรงเรียนหรือกิจกรรมของโรงเรียนศูนย์วิทยาศาสตร์พลังสิบ



เป้าหมาย

พัฒนาและส่งเสริมศักยภาพ และสร้างโอกาสทางการศึกษาให้กับผู้เรียนที่สนใจ ทางคณิตศาสตร์ วิทยาศาสตร์ และเทคโนโลยี

จุดเน้น

ส่งเสริมสมรรถนะนักเรียน โดยพัฒนาทักษะที่จำเป็นต่อการดำรงชีวิต พร้อมปลูกฝังความเป็นนักวิทยาศาสตร์ นักวิจัยและ นวัตกรรมสร้างสรรค์ เพื่อให้เกิดทักษะ การคิดขั้นสูง สามารถสืบเสาะหาความรู้ด้วยตนเองอย่างเป็นระบบ

เงื่อนไขการรับสมัคร

1. สามารถร่วมกิจกรรมเสริม ประสบการณ์หรือกิจกรรมต่างๆ ตามหลักสูตร (เช่น ค่าส่งเสริม การเรียนรู้วิทยาศาสตร์และเทคโนโลยีคณิตศาสตร์ การศึกษาดูงาน, การนำเสนอผลงาน)
2. สามารถชำระค่าลงทะเบียนใน กิจกรรมเสริมหลักสูตรได้(อัตรา น้อยกว่าห้องเรียนพิเศษ)
3. เป็นผู้มีความสนใจและมีทัศนคติ ที่ดีต่อวิชาคณิตศาสตร์ วิทยาศาสตร์ และเทคโนโลยี
4. มีผลการเรียนเฉลี่ยรวมทุกวิชา ใน 5 ภาคเรียนไม่น้อยกว่า 3.00 ในรายวิชา คณิตศาสตร์ วิทยาศาสตร์ เฉลี่ยแต่ละวิชาไม่น้อยกว่า 3.00 และในรายวิชาภาษาอังกฤษ ไม่น้อยกว่า 2.75





วิทยาลัยพลังสืบ

โรงเรียนนางรอง

ม.ต้น , ม.ปลาย

ต้องสนุกกับอะไรบ้าง

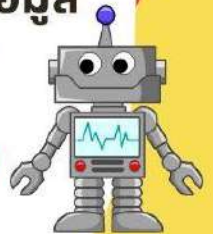


SCIENCE

เน้นการปฏิบัติ
สร้างสรรค์ของเล่น
เรียนรู้พลังงานทดแทน
ผลิตภัณฑ์กับความงาม

ควบคุมหุ่นยนต์
เรียนรู้ระบบอัตโนมัติ
เพื่อสังคม ค้นคว้าข้อมูล
บนโลกออนไลน์

TECHNOLOGY



MATH



วิเคราะห์ข้อมูล
นำเสนอ ข้อมูล
อย่างหลากหลาย

เน้นสนุกสนาน
เล่นอย่างมีทักษะ
ทำงานร่วมกับผู้อื่น
อย่างสร้างสรรค์



www.nangrong.ac.th



สวทช.
NSTDA



วิทย์พลังสืบ

โรงเรียนนางรอง

จุดเน้น : ส่งเสริมสมรรถนะนักเรียนโดยพัฒนาทักษะที่จำเป็นต่อการดำรงชีวิต พร้อมปลูกฝังความเป็นนักวิทยาศาสตร์นักวิจัยและนวัตกรรมสร้างสรรค์ เพื่อให้เกิดทักษะการคิดขั้นสูง สามารถสืบเสาะหาความรู้ด้วยตนเองอย่างเป็นระบบ

ม.ต้น เรียนอะไรบ้าง

ม.1



ม.1 เทอม 1 (1.0 หน่วยกิต)
ว20209 ของเล่นเชิงวิทย์



ม.1 เทอม 2 (1.0 หน่วยกิต)
ว20210 ผลงานเพื่อการเกษตร

ม.2



ม.2 เทอม 1 (1.0 หน่วยกิต)
ว20217 วิทยาศาสตร์กับความงาม



ม.2 เทอม 2 (1.0 หน่วยกิต)
ว20218 Robotics

เน้นสนุกสนาน
เล่นอย่างมีทักษะ
ทำงานร่วมกับผู้อื่น
อย่างสร้างสรรค์



ม.3 เทอม 1 (1.0 หน่วยกิต)
ว20219 smart city



ม.3 เทอม 2 (1.0 หน่วยกิต)
ว20220 ชุมชนสร้างสรรค์

ม.3



www.nangrong.ac.th



สวทช.
NSTDA



วิทย์พลังสิบ

โรงเรียนนางรอง

จุดเน้น : ส่งเสริมสมรรถนะนักเรียนโดยพัฒนาทักษะที่จำเป็นต่อการดำรงชีวิต พร้อมปลูกฝังความเป็นนักวิทยาศาสตร์นักวิจัยและนวัตกรรมสร้างสรรค์ เพื่อให้เกิดทักษะการคิดขั้นสูง สามารถสืบเสาะหาความรู้ด้วยตนเองอย่างเป็นระบบ

ม.ปลาย เรียนอะไรบ้าง

ม.4



ม.4 เทอม 1 (1.0 หน่วยกิต)
ว30265 โครงงานวิทยาศาสตร์ 1

ม.4 เทอม 2 (1.0 หน่วยกิต)
ว30267 สัมมนา 1



ม.5



ม.5 เทอม 1 (1.0 หน่วยกิต)
ว30266 โครงงานและนวัตกรรม



ม.5 เทอม 2 (1.0 หน่วยกิต)
ว30268 สัมมนา 2

เน้นสนุกสนาน
เล่นอย่างมีทักษะ
ทำงานร่วมกับผู้อื่น
อย่างสร้างสรรค์



ม.6



ม.6 เทอม 1 (1.0 หน่วยกิต)
ค33206 วิทย์-คณิต พลัง 10

ม.6 เทอม 2 (1.0 หน่วยกิต)
ค33207 วิทย์-คณิต พลัง 10



www.nangrong.ac.th